

PRACOWNIA CHEMICZNA

Beghelli - Polska
ul. Podmiejska 95
44-207 Rybnik

Edytor mgr inż. Jakub Malisz
Telefon +48 32 422 55 79 wew.28
faks +48 32 422 56 07
e-Mail jakub.malisz@beghelli-polska.pl

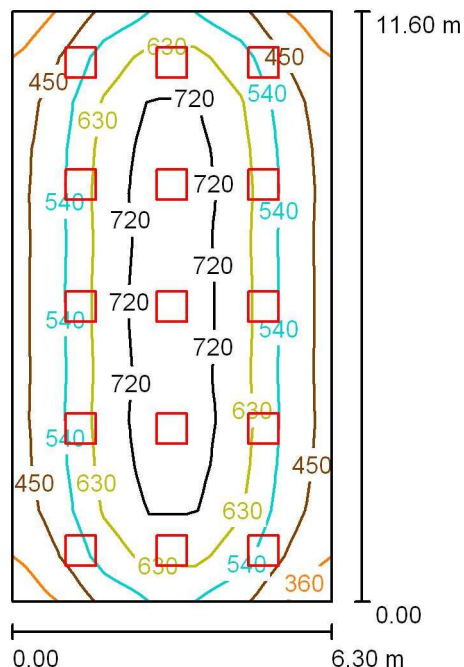
Spis treści

PRACOWNIA CHEMICZNA	
Strona tytułowa projektu	1
Spis treści	2
1.01 PRACOWNIA CHEMCZNA	
Podsumowanie	3
1.02 POKÓJ NAUCZYCIELA	
Podsumowanie	4
1.03 POKÓJ WAGOWY	
Podsumowanie	5
1.04 MAGAZYN ODCZYNNIKÓW	
Podsumowanie	6
AW 1.01 PRACOWNIA CHEMCZNA	
Podsumowanie	7

Beghelli - Polska
ul. Podmiejska 95
44-207 Rybnik

Edytor mgr inż. Jakub Malisz
Telefon +48 32 422 55 79 wew.28
faks +48 32 422 56 07
e-Mail jakub.malisz@beghelli-polska.pl

1.01 PRACOWNIA CHEMCZNA / Podsumowanie



Wysokość pomieszczenia: 3.610 m, Wysokość montażu: 3.300 m,
Współczynnik konserwacji: 0.77

Wartości Lux, Skala 1:149

Powierzchnia	ρ [%]	E_m [lx]	E_{min} [lx]	E_{max} [lx]	E_{min} / E_m
Płaszczyzna pracy	/	590	359	782	0.609
Podłoga	20	535	295	723	0.552
Sufit	70	98	67	112	0.691
Ściany (4)	50	196	71	384	/

Płaszczyzna pracy:

Wysokość: 0.850 m
Siatka: 7 x 13 Punkty
Margines: 0.000 m

Wykaz opraw

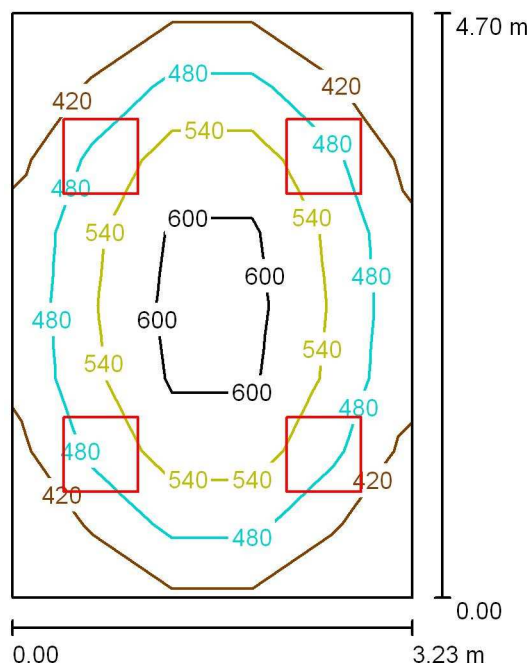
Nr.	Ilość	Etykieta (Czynnik korekcyjny)	Φ (Oprawa) [lm]	Φ (Lampy) [lm]	P [W]
1	15	Beghelli-Polska Sp. z o.o. LYRA 424 EVG (1.000)	4017	7000	108.0
			W sumie: 60250	W sumie: 105000	1620.0

Specyfikacja mocy przyłączeniowej: $22.17 \text{ W/m}^2 = 3.76 \text{ W/m}^2/100 \text{ lx}$ (Powierzchnia podstawowa: 73.08 m^2)

Beghelli - Polska
ul. Podmiejska 95
44-207 Rybnik

Edytor mgr inż. Jakub Malisz
Telefon +48 32 422 55 79 wew.28
faks +48 32 422 56 07
e-Mail jakub.malisz@beghelli-polska.pl

1.02 POKÓJ NAUCZYCIELA / Podsumowanie



Wysokość pomieszczenia: 3.610 m, Wysokość montażu: 3.610 m,
Współczynnik konserwacji: 0.77

Wartości Lux, Skala 1:61

Powierzchnia	ρ [%]	E_m [lx]	E_{min} [lx]	E_{max} [lx]	E_{min} / E_m
Płaszczyzna pracy	/	506	366	649	0.722
Podłoga	20	398	302	466	0.759
Sufit	70	109	82	125	0.754
Ściany (4)	50	244	81	723	/

Płaszczyzna pracy:

Wysokość: 0.850 m
Siatka: 8 x 5 Punkty
Margines: 0.000 m

Wykaz opraw

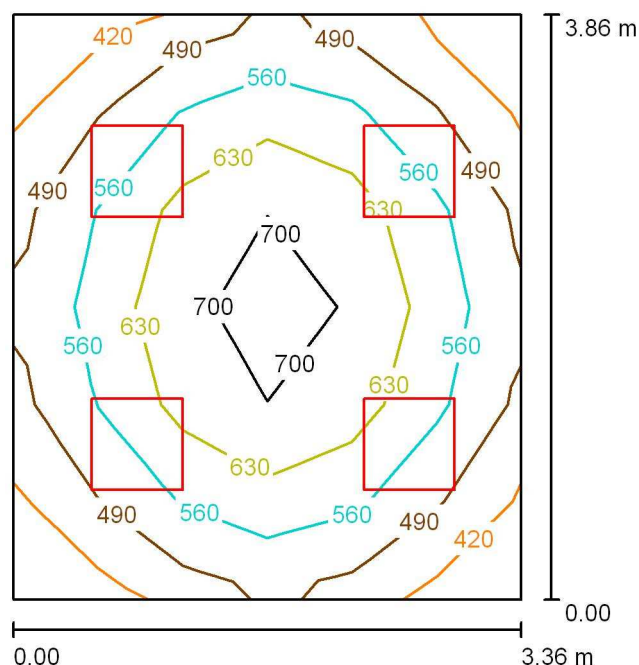
Nr.	Ilość	Etykieta (Czynnik korekcyjny)	Φ (Oprawa) [lm]	Φ (Lampy) [lm]	P [W]
1	4	Beghelli-Polska Sp. z o.o. LYRA 424 EVG (1.000)	4017	7000	108.0
W sumie:			16067	28000	432.0

Specyfikacja mocy przyłączeniowej: $28.46 \text{ W/m}^2 = 5.62 \text{ W/m}^2/100 \text{ lx}$ (Powierzchnia podstawowa: 15.18 m^2)

Beghelli - Polska
ul. Podmiejska 95
44-207 Rybnik

Edytor mgr inż. Jakub Malisz
Telefon +48 32 422 55 79 wew.28
faks +48 32 422 56 07
e-Mail jakub.malisz@beghelli-polska.pl

1.03 POKÓJ WAGOWY / Podsumowanie



Wysokość pomieszczenia: 3.610 m, Wysokość montażu: 3.610 m,
Współczynnik konserwacji: 0.77

Wartości Lux, Skala 1:50

Powierzchnia	ρ [%]	E_m [lx]	E_{min} [lx]	E_{max} [lx]	E_{min} / E_m
Płaszczyzna pracy	/	577	401	733	0.696
Podłoga	20	446	341	518	0.765
Sufit	70	122	83	144	0.682
Ściany (4)	50	277	95	691	/

Płaszczyzna pracy:

Wysokość: 0.850 m
Siatka: 6 x 6 Punkty
Margines: 0.000 m

Wykaz opraw

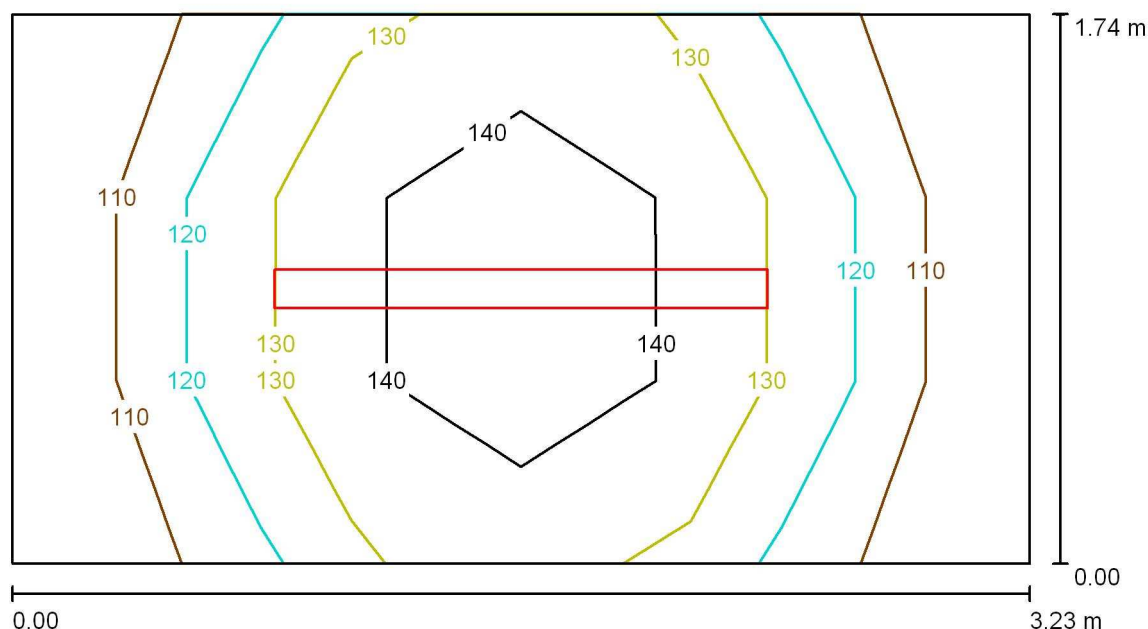
Nr.	Ilość	Etykieta (Czynnik korekcyjny)	Φ (Oprawa) [lm]	Φ (Lampy) [lm]	P [W]
1	4	Beghelli-Polska Sp. z o.o. LYRA 424 EVG (1.000)	4017	7000	108.0
W sumie:			16067	28000	432.0

Specyfikacja mocy przyłączeniowej: $33.31 \text{ W/m}^2 = 5.77 \text{ W/m}^2/100 \text{ lx}$ (Powierzchnia podstawowa: 12.97 m^2)

Beghelli - Polska
ul. Podmiejska 95
44-207 Rybnik

Edytor mgr inż. Jakub Malisz
Telefon +48 32 422 55 79 wew.28
faks +48 32 422 56 07
e-Mail jakub.malisz@beghelli-polska.pl

1.04 MAGAZYN ODCZYNNIKÓW / Podsumowanie



Wysokość pomieszczenia: 3.610 m, Wysokość montażu: 3.610 m,
Współczynnik konserwacji: 0.77

Wartości Lux, Skala 1:24

Powierzchnia	ρ [%]	E_m [lx]	E_{min} [lx]	E_{max} [lx]	E_{min} / E_m
Płaskość pracy	/	127	103	152	0.806
Podłoga	20	88	74	98	0.849
Sufit	70	111	56	209	0.501
Ściany (4)	50	126	38	461	/

Płaskość pracy:

Wysokość: 0.850 m
Siatka: 6 x 3 Punkty
Margines: 0.000 m

Wykaz opraw

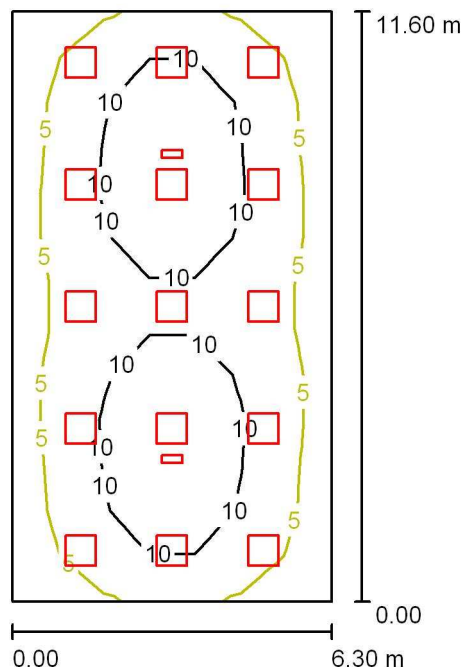
Nr.	Ilość	Etykieta (Czynnik korekcyjny)	Φ (Oprawa) [lm]	Φ (Lampy) [lm]	P [W]
1	1	BEGHELLI 158RE BS 102 RE (1.000)	3705	5200	52.0
W sumie:			3705	5200	52.0

Specyfikacja mocy przyłączeniowej: $9.25 \text{ W/m}^2 = 7.26 \text{ W/m}^2/100 \text{ lx}$ (Powierzchnia podstawowa: 5.62 m^2)

Beghelli - Polska
ul. Podmiejska 95
44-207 Rybnik

Edytor mgr inż. Jakub Malisz
Telefon +48 32 422 55 79 wew.28
faks +48 32 422 56 07
e-Mail jakub.malisz@beghelli-polska.pl

AW 1.01 PRACOWNIA CHEMCZNA / Podsumowanie



Wysokość pomieszczenia: 3.610 m, Współczynnik konserwacji: 0.77

Wartości Lux, Skala 1:149

Powierzchnia	ρ [%]	E_m [lx]	E_{min} [lx]	E_{max} [lx]	E_{min} / E_m
Płaszczyzna pracy	/	8.02	3.00	16	0.374
Podłoga	0	6.56	2.53	9.84	0.385
Sufit	0	0.39	0.00	106	0.007
Ściany (4)	0	3.28	0.24	7.35	/

Płaszczyzna pracy:

Wysokość: 0.850 m
Siatka: 7 x 13 Punkty
Margines: 0.000 m

Wykaz oprav

Nr.	Ilość	Etykieta (Czynnik korekcyjny)	Φ (Oprawa) [lm]	Φ (Lampy) [lm]	P [W]
1	15	Beghelli-Polska Sp. z o.o. LYRA 424 EVG (Typ 1)* (1.000)	0	0	0.0
2	2	LOGICA AT-CT 24W SE 1P 12104 (1.000)	605	1800	0.0

*Zmienione dane techniczne

W sumie: 1210 W sumie: 3600 0.0

Specyfikacja mocy przyłączeniowej: 0.00 W/m² = 0.00 W/m²/ lx (Powierzchnia podstawowa: 73.08 m²)